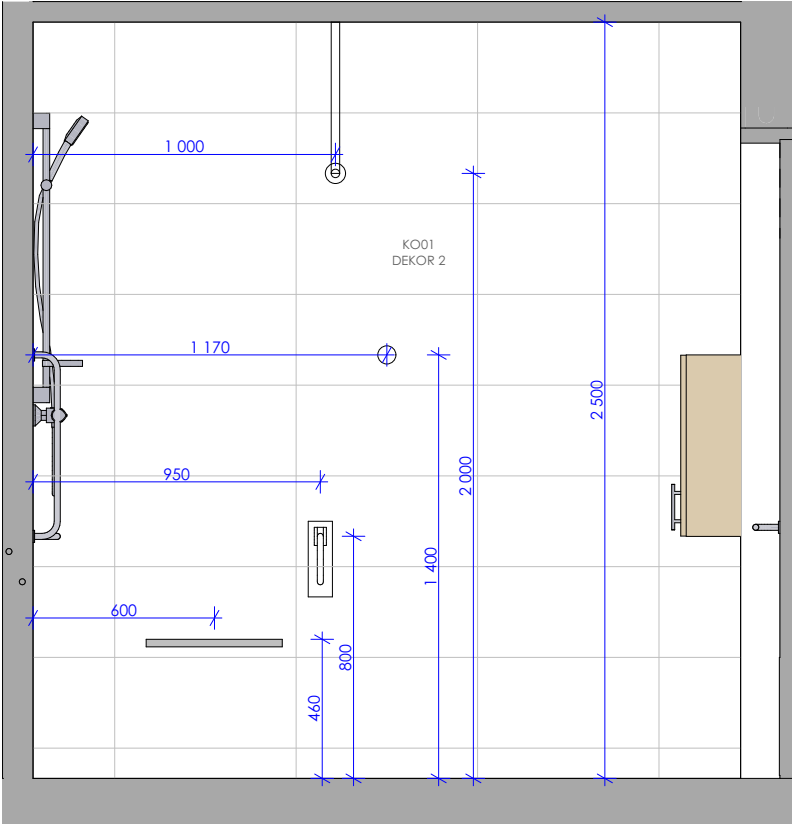
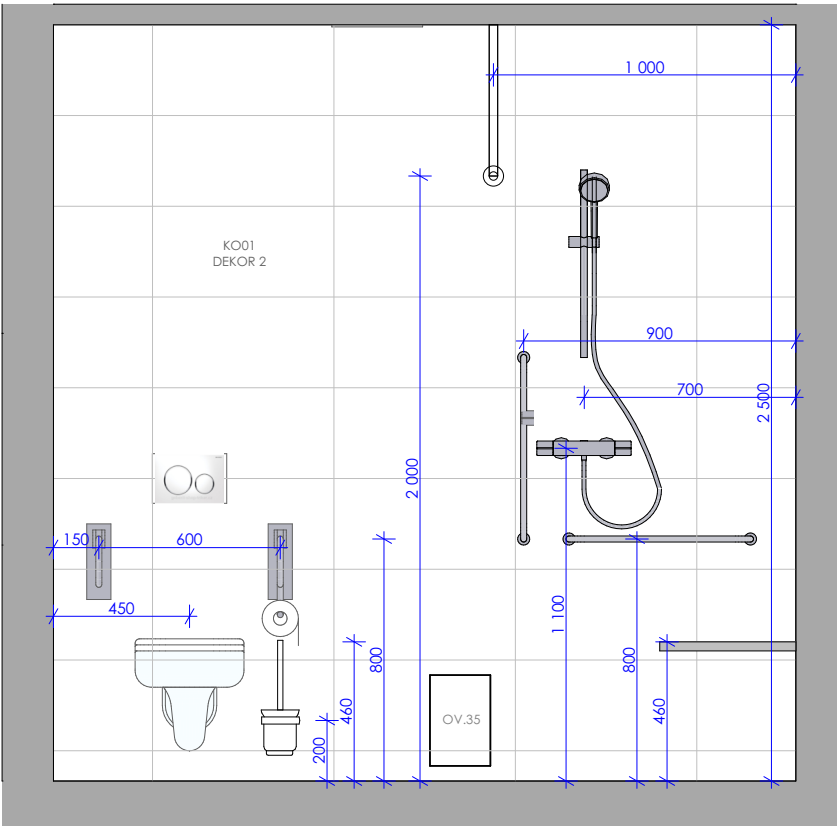


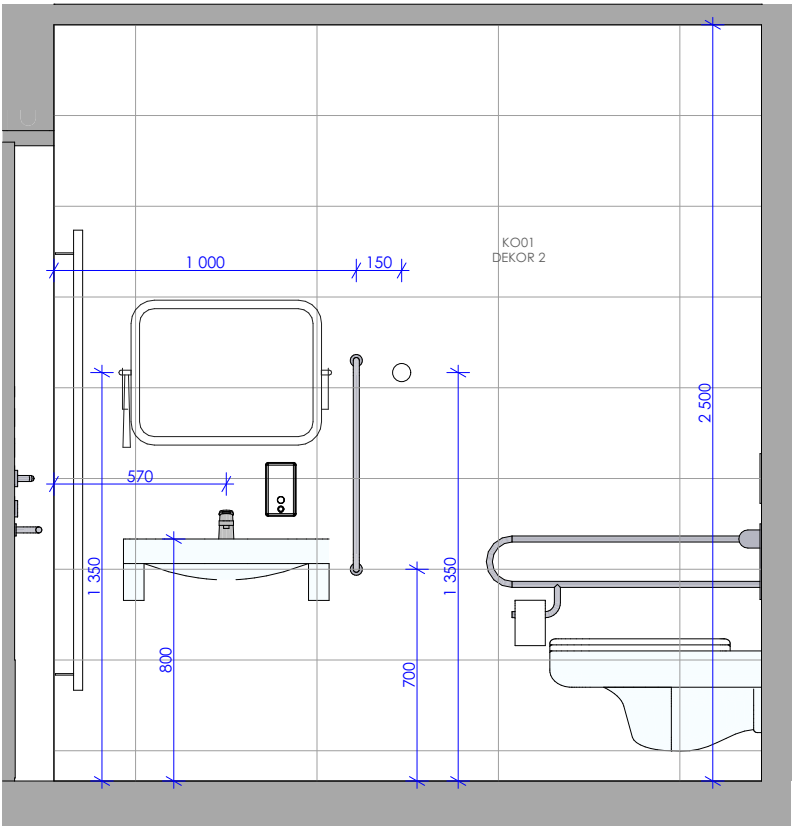
1 1:25



2 1:25



3 1:25



4 1:25

POZNÁMKA: Osazení vybavení musí odpovídat Vyhlášce 398/2009 Sb, O obecných technických požadavcích zabezpečující bezbariérové užívání staveb.

POZNÁMKA: Tvar volně stojícího nábytku a koupelnového vybavení je pouze symbolický

±0,000 = 189.850 m n. m. Souř.systém: JTSK Výškový systém: BpV

název projektu			
Domov se zvláštním režimem Račín, Kroměříž			
stupeň		místo stavby	
DOKUMENTACE INTERIERU		p.č. 5036, 3129/3 kat. území: Kroměříž [674834]	
stavebník		generální architekt	
 <div>MĚSTO KROMĚŘÍŽ</div> <div>Město Kroměříž Velké náměstí 115/1 767 01 Kroměříž</div>		 <div>ŘEZANINA & BARTOŇ, s.r.o. Jeníkovice 111 503 46 Jeníkovice</div>	
autorizace		projektant části	
		ŘEZANINA & BARTOŇ, s.r.o. Jeníkovice 111 503 46 Jeníkovice	
		Ing. Jiří Bartoň ČKAIT 0602517 autorizovaný inženýr pro pozemní stavby	
část			
INT.4.1 KNIHA MÍSTNOSTÍ - BUDOVA A a B			
výkres			
KLIENTSKÝ POKOJ V.2 - KOUPELNA			
datum zhotovení	měřítko	SO/IO	paré
08/2023	1:25		
datum revize	číslo revize	číslo výkresu	
-	-	INT.4.1.12	

DÍLO JE CHRÁNĚNO AUTORSKÝM ZÁKONEM. JAKÉKOLIV ROZMNOŽOVÁNÍ ČI VYTVÁŘENÍ KOPÍÍ BEZ VĚDOMÍ AUTORA JE ZAKÁZÁNO